

路面下空洞調査において大規模な空洞を発見

ウエスコでは、2018年より路面下空洞探査車等を導入し、**路面下空洞探査業務**に携わってきました。令和2年12月に、島根県安来市発注の業務で大規模な空洞を発見し、路面陥没による第三者被害の未然防止に貢献しました。その成果の一事例としてご報告致します。

今回発見した大規模な空洞は、河川に面し、土被り0.20m、縦断の広がり4.38m×横断の広がり1.04m×**空洞の厚さ1.76m**とこれまで発見された空洞の中で最も大きいものとなりました。

現在は、道路補修工事が完了しており、安全に通行できる状態となっています。

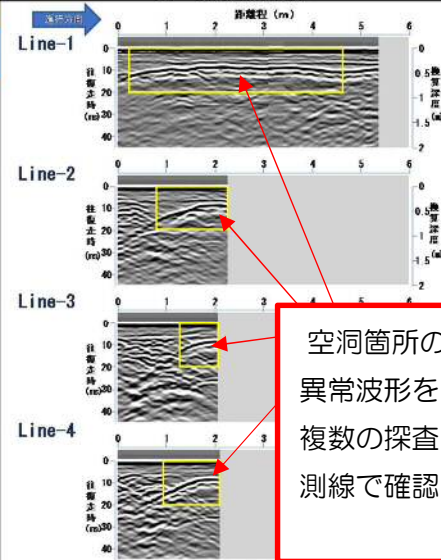


管轄	安来市		路線名称	
調査種別	レーダ探査記録	スコープ調査	異常信号番号	C176-2
調査日	令和2年12月1日	令和2年12月1日	走行区分	下り線 (南向き)
地先名			車線区分	本線左側

ハンディ型地中レーダ探査結果

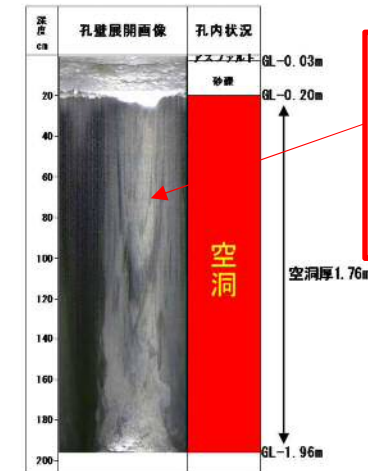
スコープ調査結果

レーダ探査記録



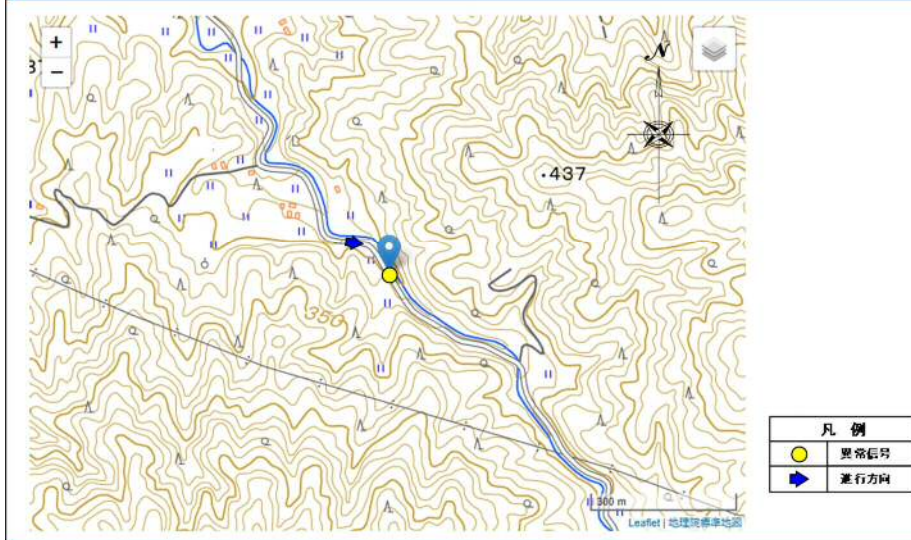
空洞箇所の異常波形を複数の探査測線で確認

孔壁展開画像



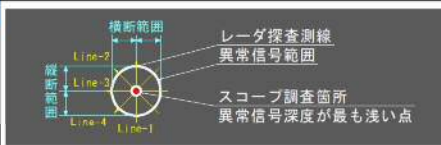
スコープカメラで確認した空洞

異常信号概略位置



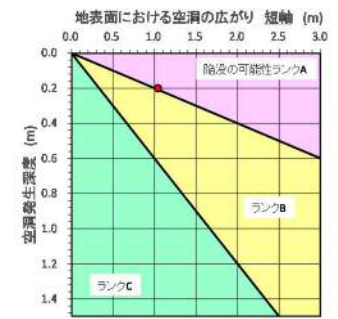
凡例
● 異常信号
➡ 進行方向

測線配置・異常信号範囲



路面陥没の可能性評価

(国土交通省北陸地方技術事務所: 空洞判定実施方針 (案) 2010.3(加修正))



詳細図



ハンディ型地中レーダで確認した空洞の平面的な広がり



調査結果

- レーダ探査結果 ... 空洞の可能性あり と判定
- スコープ調査結果 ... 空洞を確認。深度 20 cm, 空洞厚 176 cm, ゆるみ厚 113 cm。
- 路面陥没の可能性ランク: 陥没の危険性ランクA